



**Cité des
Télécoms**

GUIDE DES OFFRES

**GROUPES
LOISIRS JEUNES**

2023/2024



www.cite-telecoms.com

SOMMAIRE

Toutes nos prestations
sont commentées en direct
par notre équipe
de médiateurs

Bienvenue à la Cité des Télécoms

La Cité des Télécoms est un centre de culture scientifique dédié à l'univers des télécoms et du numérique.

Elle est composée du Radôme, cette immense bulle blanche de 50 mètres de haut, et d'un centre d'exposition.

La découverte de l'univers des télécommunications se fait à travers des expositions, des animations et un parcours immersif sous le Radôme.

Colonies de vacances, MJC, centres aérés... la Cité des Télécoms vous accueille pendant les vacances scolaires pour des visites à la carte.

LE RADÔME

Parcours immersif sous le Radôme

LE CENTRE D'EXPOSITION

Le coin des enfants
Les objets télécoms
La visite connectée
Les expositions temporaires

LES ACTIVITÉS

La balade à 360°
Programmation robots
3D Makers
La voix, parlons-en !
Les illusions d'optique

EN EXTÉRIEUR

GPS Explore
GPS Connect

11€
par jeune
2h
de prestations
au choix dans
le catalogue

Tarifs valables
jusqu'au 31 août 2024,
à partir de 20 personnes
minimum.

Disponibilités d'accueil, devis personnalisés, réservations
CONTACTEZ-NOUS
reservations@cite-telecoms.com
02 96 46 63 81

LE RADÔME

Parcours immersif sous le Radôme **30 min** *A partir de 7 ans*

Au cours d'un parcours immersif qui retrace la naissance de la mondovision en 1962, les jeunes revivent les quelques minutes qui ont précédé cet évènement.

De salle en salle, ils sont plongés dans une ambiance d'époque jusqu'à découvrir la gigantesque antenne-cornet.



LE CENTRE D'EXPOSITION

Le coin des enfants

60 min *6/12 ans*

Un espace totalement interactif où les enfants expérimentent et s'amuse. Plus de 10 îlots à découvrir et tester (table tactile, déplacement du son, numérisation, studio TV...).



Les objets télécoms

60 min *3/8 ans*

Les plus jeunes découvrent les objets du quotidien permettant de communiquer à l'aide de grandes maquettes à assembler (fusée, satellite, navire câblé...).

Les plus grands parcourent le centre d'exposition à la recherche d'objets des télécoms avec, comme seuls indices, des photos.



La visite connectée

60 min *A partir de 11 ans*

Une visite interactive, avec smartphone et en équipe du centre d'exposition, sur l'histoire et l'évolution des télécommunications à travers une scénographie insolite et originale.



Les expositions temporaires

Esprit critique : détrompez-vous ! **Jusqu'à fin 2023**

60 min *A partir de 10 ans*

Une exposition interactive et ludique pour découvrir notre esprit critique.



Nouvelle exposition temporaire à partir de février 2024

Informations à suivre sur notre site Internet.

LES ACTIVITÉS

La balade à 360°

30 min A partir de 11 ans

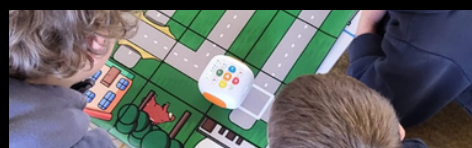
Munis de casque de réalité virtuelle, les jeunes survolent le Radôme au cours d'une balade aérienne à 360°.



Programmation robots

60 min 3/6 ans

Grâce à Rhudy, les enfants apprennent à déplacer un robot sur un parcours.



60 min 7 ans et +

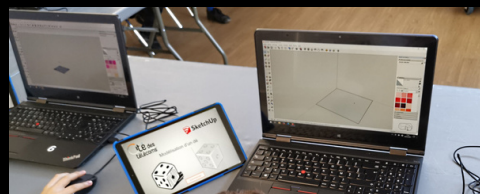
Les enfants doivent programmer un robot qui se déplace sur un tapis de jeu en suivant différents parcours.



3D Makers

90 min A partir de 11 ans

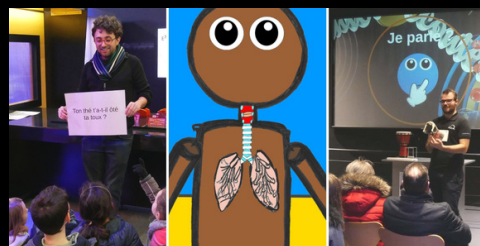
Les jeunes découvrent la 3D (capture, modélisation et impression 3D) et doivent créer un dé via Sketchup.



La voix, parlons-en !

30 min 3/6 ans

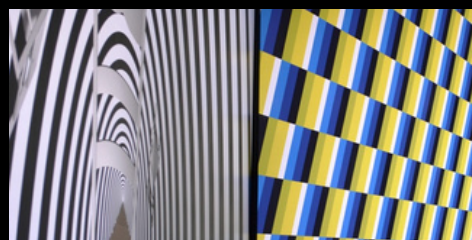
Le médiateur raconte l'histoire de « Rhudy », le pantin en bois. À l'aide de puzzles et de jeux vocaux, les enfants vont aider ce personnage à avoir sa propre voix, à en comprendre les secrets (anatomie, phénomènes sonores...).



Les illusions d'optique

30 min A partir de 7 ans

Pourquoi les illusions d'optique nous trompent-elles ? Les enfants vont découvrir ce qu'est une illusion d'optique grâce à des expériences visuelles et des démonstrations.



EN EXTÉRIEUR

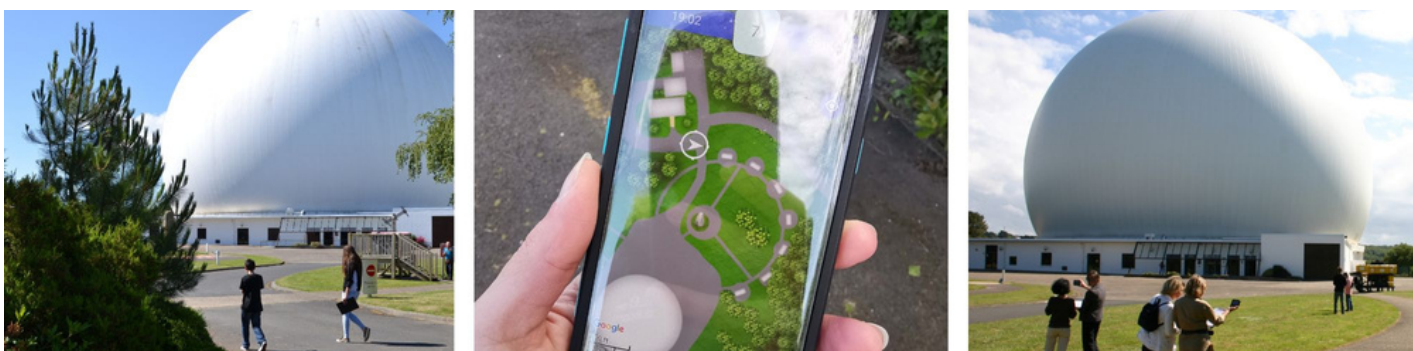
GPS Connect **30 min** *A partir de 7 ans*

Un jeu en extérieur inspiré des urban games! Il vous faudra jouer d'adresse et rapidité pour réparer le RAI (Réseau de communication des Amis Intergalactiques) et rétablir la communication avec nos amis lointains. Alors pour commencer, quel robot choisiriez-vous comme avatar ?



GPS Explore **60 min** *A partir de 7 ans*

Les jeunes découvrent les principes de base et le fonctionnement du système de géolocalisation par satellite. Puis, munis de GPS (smartphone), ils relèvent des défis en évoluant dans le parc.



Pour les petits groupes (moins de 20 personnes), nous consulter.

Renseignements & réservations
reservations@cite-telecoms.com

02 96 46 63 81

Cité des Télécoms - Parc du Radôme - 22560 PLEUMEUR-BODOU



**Cité des
Télécoms**