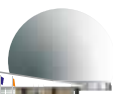


# La Cité des télécoms



**JOUER**

**DÉCOUVRIR**

**APPRENDRE**

PLEUMEUR-BODOU / PARC DU RADÔME / [WWW.CITE-TELECOMS.COM](http://WWW.CITE-TELECOMS.COM)

BRETAGNE<sup>®</sup>





**JOUER**



## LE JARDIN DES SCIENCES

Jouez au présentateur TV, composez votre film d'animation ou envoyez des cartes postales depuis la table tactile...

10 ÎLOTS OÙ LES ENFANTS ET MÊME LES PLUS GRANDS S'AMUSENT !



**En famille**  
BRETAGNE®

## PROFITEZ DES JEUX DE L'ESPLANADE POUR JOUER AU GRAND AIR !

### LA FORÊT DES RASTELLOÙ

Inspiré des urban games, ce jeu sur mobile vous entraîne dans une course effrénée dans le parc de la Cité. Un jeu de géolocalisation avec réalité augmentée.

INSCRIPTION À L'ACCUEIL



### COMMUNIQUER COMME NOS ANCÊTRES...

... en code Morse comme au temps de Lucky Luke avec le Fil qui Chante ou envoyez et décidez des messages à l'aide des bras articulés des tours de Chappe.

### LES ÉNERGIES RENOUVELABLES

Entrez dans la Cabane aux Énergies et produisez l'énergie nécessaire pour faire fonctionner ces appareils de télécommunications.

### L'ARBRE À VENT

Un arbre révolutionnaire ! Très peu de vent suffit à faire bouger ses feuilles et ainsi produire de l'énergie.





# DÉCOUVRIR



PLUS DE 50 EXPÉRIENCES  
À TESTER EN FAMILLE !

## les ILLUSIONS d'OPTIQUE

QUAND NOTRE CERVEAU NOUS JOUE DES TOURS

ANIMATION PENDANT LES VACANCES  
SCOLAIRES - 30 MN (horaires à l'accueil)

Fascinantes, les illusions d'optique trompent nos sens, nous montrent des réalités impossibles. Trompe-l'oeil, anamorphoses, hologrammes... Une exposition à la fois déroutante et intrigante.

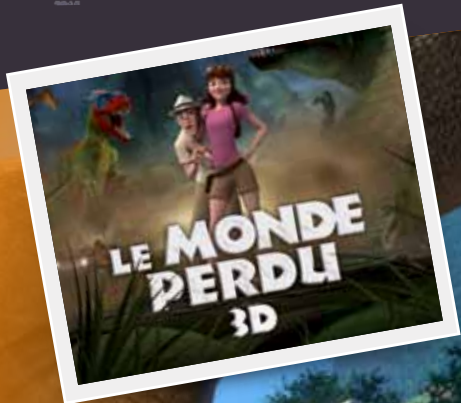
AVEC LE CONCOURS DE L'EXPLORADÔME



DANS LE CADRE DE L'ANNÉE  
DE LA LUMIÈRE EN FRANCE

## FILM D'ANIMATION 3D

Partagez les aventures de Bob et du professeur Lizzie sur cette île perdue, refuge de dangereux dinosaures et autres féroces prédateurs.



nwave  
pictures

LES JEUX DE L'ESPLANADE

LES ILLUSIONS D'OPTIQUE

ACCÈS RADÔME

FILM 3D  
« LE MONDE PERDU »

LE JARDIN DES SCIENCES



A

Cyber espace



LES TÉLÉCOMS SOUS-MARINES

LES TÉLÉCOMS SPATIALES

LES COULISSES DU MONDE DIGITAL



ÉTAGE

3

5

6

REZ-DE CHAUSSEE

PLUS DE 3H  
DE VISITE  
À PARTAGER  
EN FAMILLE

SON & LUMIÈRE  
SOUS LE RADÔME

LE MURMURE  
DES MONDES

LES PÈRES  
FONDATEURS

AUDITORIUM

TOUT  
CAPTER

- A** Ascenseur
- B** Boutique libre-service
- C** Coin détente
- T** Toilettes

AGENDA



## L'HISTOIRE DU RADÔME EN SON & LUMIÈRE

Laissez-vous prendre par la magie de cette énorme bulle blanche. Ici naissaient, en 1962, les premières liaisons télévisées par satellite. Chut ! place au spectacle...



### LIVRETS JEU DE PISTE A FAIRE EN FAMILLE

IL EST BIEN PLUS AMUSANT  
DE REMONTER L'HISTOIRE AVEC  
CES LIVRETS JEU DE PISTE  
(DISPONIBLES À L'ACCUEIL)

## TOUCHEZ L'HISTOIRE DU BOUT DES DOIGTS

Découvrez l'histoire des télécoms autrement ! Parcourez les différentes salles thématiques munis d'un smartphone. **DISPONIBLE À L'ACCUEIL**





VISITE GUIDÉE  
PENDANT LES  
VACANCES SCOLAIRES  
45 MN (horaires à l'accueil)

## L'ODYSSÉE DES TÉLÉCOMS, UNE BALADE À TRAVERS LE TEMPS

Venez à la rencontre des hommes et des inventions qui nous ont affranchis des distances pour nous permettre de communiquer toujours plus vite, toujours plus loin.

- 1 LES PÈRES FONDATEURS**  
Chappe, Morse, Bell,  
les frères Lumière...
- 2 LE MURMURE DES MONDES**  
L'épopée des télécoms depuis  
le premier télégraphe  
(EN BOUCLE TOUTES LES 30 MN)
- 3 LES TÉLÉCOMS SOUS-MARINES**  
De la cale d'un ancien navire  
câblé aux profondeurs de l'océan
- 4 LES TÉLÉCOMS SPATIALES**  
Utilisation, mise en orbite, exploitation
- 5 LES COULISSES DU MONDE DIGITAL**  
Pour décrypter l'univers du numérique
- 6 TOUT CAPTER !**  
La communication sans fil  
et la téléphonie mobile

JOURNÉE NATIONALE TOURISME  
ET HANDICAP **dimanche 29 mars**  
de 14h à 18h / Tarif unique : 4,50 €  
Animation sur les Illusions d'optique,  
doublée en LSF.

CHASSE À L'ŒUF SPÉCIAL GPS  
**dimanche 5 et lundi 6 avril**  
de 14h à 18h

NUIT DES MUSÉES **samedi 16 mai**  
de 19h à minuit / Entrée gratuite

JOURNÉES DU PATRIMOINE  
**samedi 19 et dimanche 20 septembre**  
de 14h à 18h / Entrée gratuite

Retrouvez le programme complet et toutes  
nos animations sur [www.cite-telecoms.com](http://www.cite-telecoms.com)

# Horaires d'ouverture individuels 2015

10H 11H 12H 13H 14H 15H 16H 17H 18H 19H

VACANCES FÉVRIER - DU 9/02 AU 6/03									
du lundi au vendredi		R			R	R	R		
dimanche						R	R		
AVRIL / MAI / JUIN / SEPT									
du lundi au vendredi		R			R	R	R		
samedi + dimanche						R	R		
JUILLET / AOÛT									
tous les jours		R		R	R	R	R	R	
VACANCES TOUSSAINT DU 18/10 AU 1/11									
du lundi au vendredi		R			R	R	R		
dimanche + 31 octobre						R	R		
VACANCES NOËL DU 20 AU 30/12									
tous les jours (fermé le 25)						R	R		

Spectacle sous le Radôme : **R** en français **R** en anglais ou allemand

Les horaires des spectacles sous le Radôme peuvent être adaptés selon l'affluence.

Ouverture pour les groupes toute l'année sur réservation (tarifs nous consulter).

## Tarifs individuels 2015 (visite libre + Radôme)

<b>Adulte (à partir de 18 ans)</b>	7,50€
<b>Jeune (12-17 ans) (étudiant, demandeur d'emploi, handicapé)</b>	4,50€
<b>Enfant (- 12 ans)</b>	gratuit
<b>Famille (2 adultes + 2 jeunes*)</b>	19,50€
<b>*Jeune supplémentaire</b>	+3€

Clôture de la billetterie 1 h avant la fermeture du site.

Notre conseil : prévoyez 1/2 journée de visite !

Tout mineur doit être accompagné d'un adulte.

## Accès

À 10 mn de Lannion et de Perros-Guirec.  
 À proximité immédiate du GR34  
**En voiture** : Depuis la RN12 Brest-Rennes, sortie Lannion, suivre les indications Pleumeur-Bodou et Parc du Radôme.  
**En autocar** : Ligne 15, arrêt Parc du Radôme en été.  
**En avion, en train** : à 10 mn de l'aéroport et de la gare de Lannion.

## Services

Parking 200 places / Tables de pique-nique  
 Distributeurs boissons & friandises /  
 Cafétéria en juillet-août / Cyber-espace / Boutique



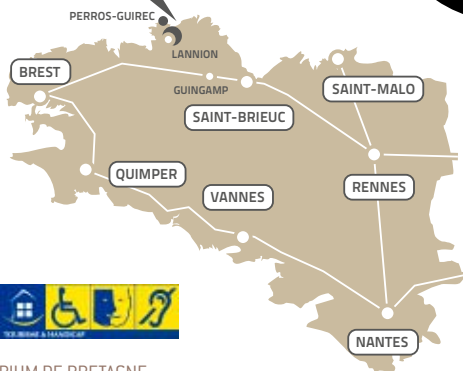
NOTS PARTENAIRES DU PARC DU RADÔME : LE PLANÉTIARIUM DE BRETAGNE, LE VILLAGE GAULOIS ET ARMORSCEIENCE.

Fondation Cité des télécoms : pour rendre accessible à plus grand nombre le monde des télécommunications

INFOS 24H/24 / 02 96 46 63 80 / WWW.CITE-TELECOMS.COM  
 CITÉ DES TÉLÉCOMS / PARC DU RADÔME / 22560 PLEUMEUR-BODOU



PLEUMEUR-BODOU



LAT / 48,78636  
 LONG -3,52533

Cité des télécoms

orange™

fondation d'entreprise