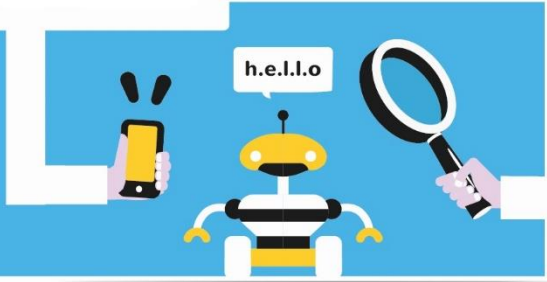


FICHE D'ACTIVITES

JARDIN DES SCIENCES LE COIN DES ENFANTS



LES OBJETS DE TELECOMS ANNEES D'INVENTION



Relie chaque appareil à son année d'invention.



Radio



Télégraphe électrique



Ordinateur



Téléphone portable

1837

1899

1946

1982

1876

1926

1973

2007



Téléphone



Télévision



Smartphone



Minitel



A toi de placer ta date de naissance sur cette frise chronologique.

ALLO, TU M'ENTENDS ?



Ta ligne téléphonique fixe est reliée :

- directement à la ligne de ton correspondant
- à un central téléphonique
- à un satellite



COCHE
LA BONNE
RÉPONSE

LE SAIS-TU ?

Les centraux téléphoniques sont de gros ordinateurs. Ils mettent en relation les lignes téléphoniques des personnes : c'est la commutation. Autrefois, cela était fait manuellement par des opératrices : « Les demoiselles du téléphone ».

MR PIXEL.



Une image numérisée est composée de nombreux pixels
Un pixel a la forme d'un :

- rond
- carré
- triangle



COCHE
LA BONNE
RÉPONSE

LE SAIS-TU ?

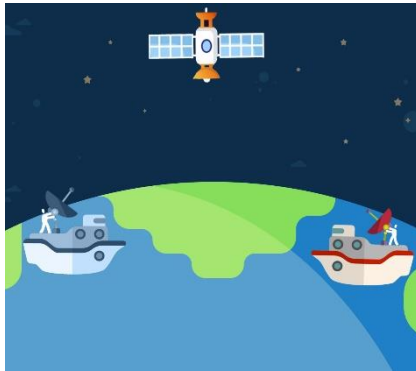
L'ordinateur possède son propre langage : le code binaire. Ce code est composé de séries de 0 et 1 (chaque 0 et 1 est appelé un bit). L'ordinateur transforme ainsi les textes, les images et les sons en séries de 0 et 1.

COMMUNIQUER PAR SATELLITE



Les satellites de télécoms permettent :

- de transmettre des images de TV, des communications téléphoniques, des données informatiques
- d'espionner les pays
- d'observer la Terre



Par quel moyen transmet-on nos communications longue distance, quand elles ne passent pas par satellite ?

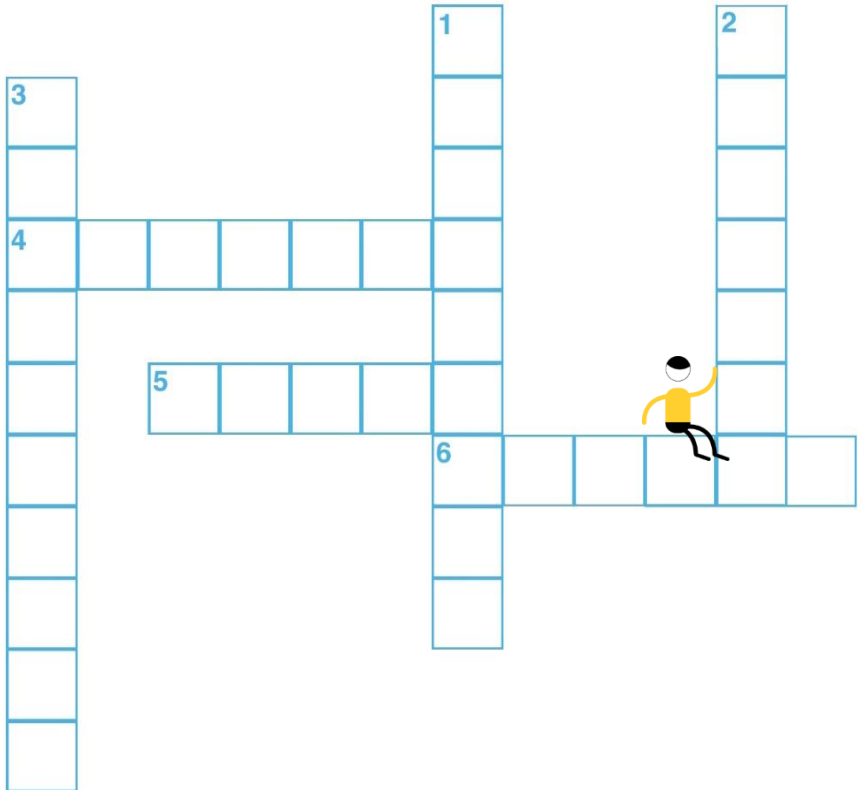


___ B ___ A ___ T ___

MOTS CROISES



A toi de jouer !



1. Objet de télécoms qui gravite autour de la Terre.
2. L'ordinateur possède son propre langage. Quel est son nom ?
3. Il tient dans la poche, permet d'envoyer et recevoir du son, du texte et des images.
4. Elle peut être située sur ton toit et elle est parabolique.
5. C'est le plus petit élément d'une image numérique
6. Pour un film, il faut prendre 24 par seconde.